

図番 DWG. No.  
**C228714**

有害化学物質規制情報のこと。  
EU指令2011/65/EU (EU)2015/863 (RoHS) 規制10物質 (Cd, Pb, Hg, Cr<sup>6+</sup>, PBB, PBDE, DEHP, BPP, DBP, DIBP) の「含有率保証書」(材料証明書)等を提出のこと。  
RESTRICTION OF CHEMICAL SUBSTANCES SHALL COMPLY WITH CERTAIN REGULATIONS.  
SUPPLIER SHALL PROVIDE PURCHASER "WARRANTY OF COMPLIANCE" AND "MATERIAL CERTIFICATE, ETC." ABOUT TEN SUBSTANCES (Cd, Pb, Hg, Cr<sup>6+</sup>, PBB, PBDE, DEHP, BPP, DBP, DIBP) OF EU DIRECTIVE 2011/65/EU, (EU)2015/863 (RoHS)

秘報情報: CONFIDENTIAL

△	△	△	△	△	△
記号	REV. 内容 (仕様番号)	DATE 年月日	REV. 氏名		
△	SB3608DA	21.12.3	ヒラツカ		
△	図配に際し②図となる	22.2.23	ヒラツカ		
△					
△					

GENERAL TOLERANCES FOR MOLDINGS  
モールド品の普通許容差  
DESIGN KES 設計0103  
UNIT 単位: mm

TABLE 1. GENERAL TOLERANCES  
表1. 普通許容差

NOMINAL DIMENSIONS 呼び寸法区分	GENERAL TOLERANCES 普通許容差			
	HOLE DIAMETER 穴径のとき	SHAFT DIAMETER 軸径のとき	OTHERS その他のとき	POSITION 位置を示すとき
≤1	+0.26	-0.26	±0.26	±0.195
1<, ≤10	+0.52	-0.52	±0.39	±0.325
10<, ≤20	+0.65	-0.65	±0.52	±0.39
20<, ≤50	+0.78	-0.78	±0.65	±0.52
50<, ≤200	+1.95	-1.95	±1.3	±1.04
200<	+2.6	-2.6	±1.95	±1.3

位置を示す寸法とは、中心線と中心線又は中心線と面との距離をいう。  
A DIMENSION THAT INDICATES THE POSITION MEANS THE DISTANCE BETWEEN THE CENTER LINES OR THE DISTANCE BETWEEN THE CENTER LINE AND THE SURFACE.

GENERAL TOLERANCES FOR MOLDINGS  
モールド品の普通許容差  
DESIGN KES 設計0103  
UNIT 単位: mm

TABLE 2. GENERAL TOLERANCES FOR RADIUS AND CHAMFERING  
表2. 丸み及び角取りに関する普通許容差

NOMINAL DIMENSIONS 呼び寸法区分	GENERAL TOLERANCES 普通許容差	
	RADIUS R	CHAMFER C
≤R0.5	±0.26	
R0.5<, ≤R1	±0.39	
R1<, ≤R3	±0.65	
R3<, ≤R6	±1.3	
R6<, ≤R10	±1.95	
R10<, ≤R20	±2.6	
R20<, ≤R30	±3.9	
R30<, ≤R50	±5.2	
R50<, ≤R200	±13%	
R200<, ≤R1000	±19.5%	
R1000<	±26%	

GENERAL TOLERANCES FOR MOLDINGS  
モールド品の普通許容差  
DESIGN KES 設計0103  
UNIT 単位: mm

TABLE 3. GENERAL PERMISSIBLE VALUES FOR COAXIALITY  
表3. 同軸度の普通許容差

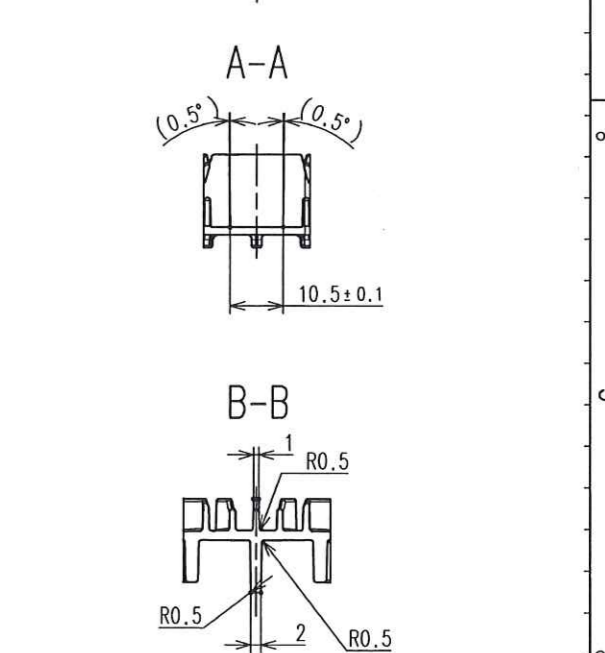
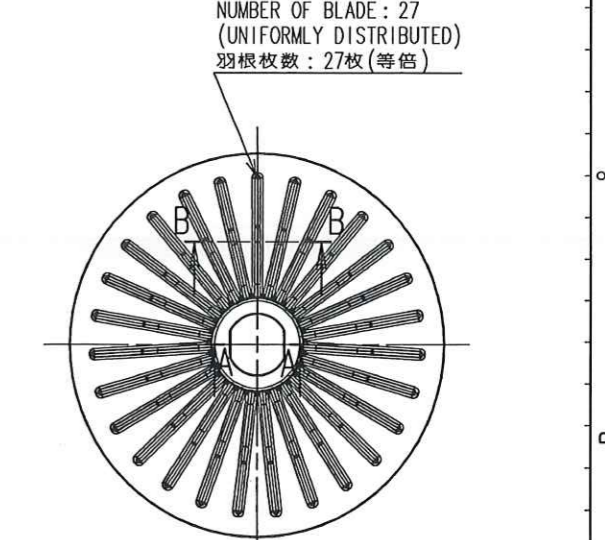
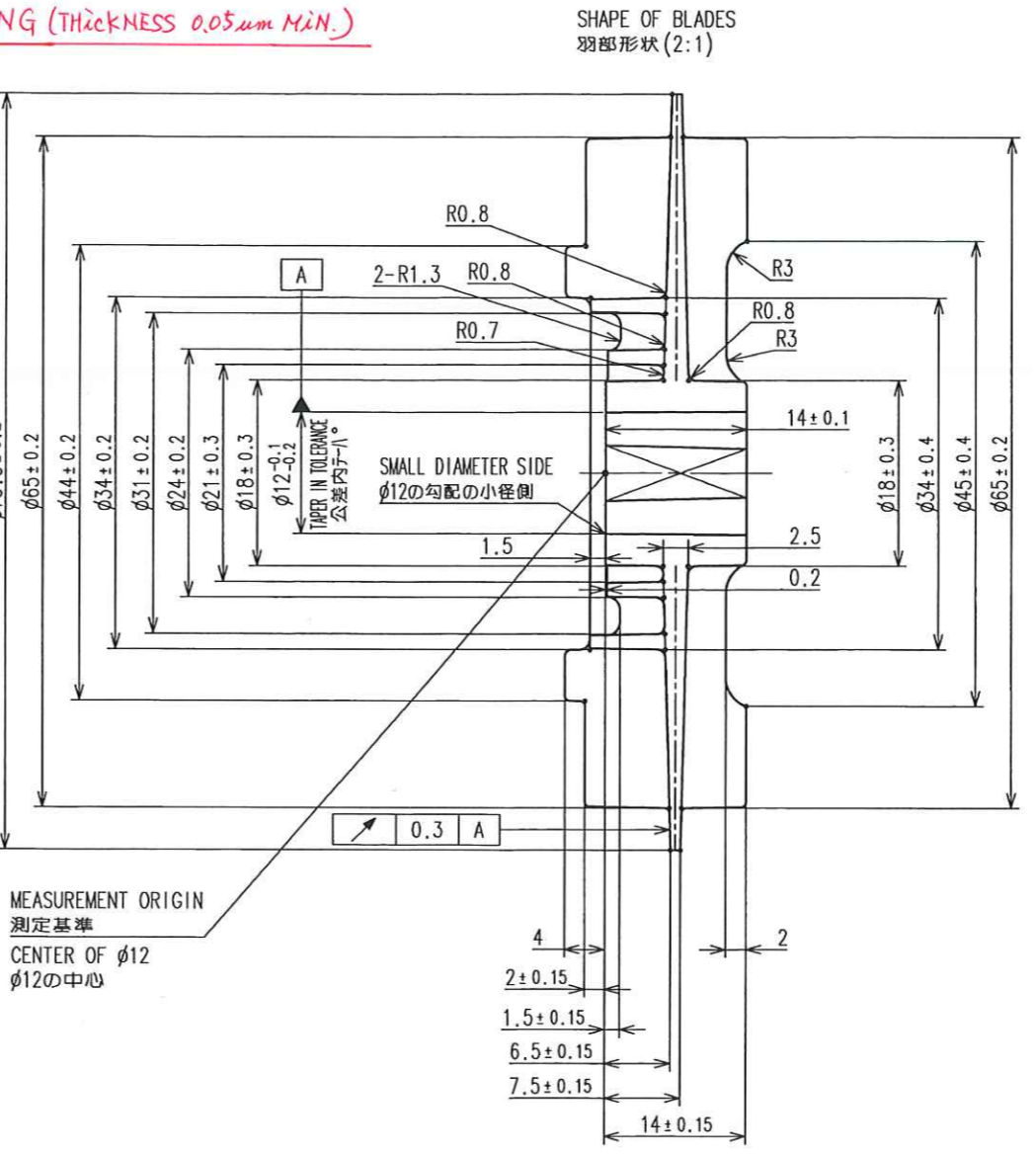
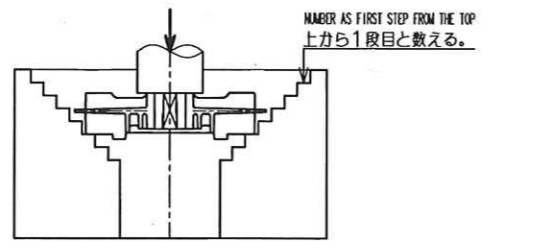
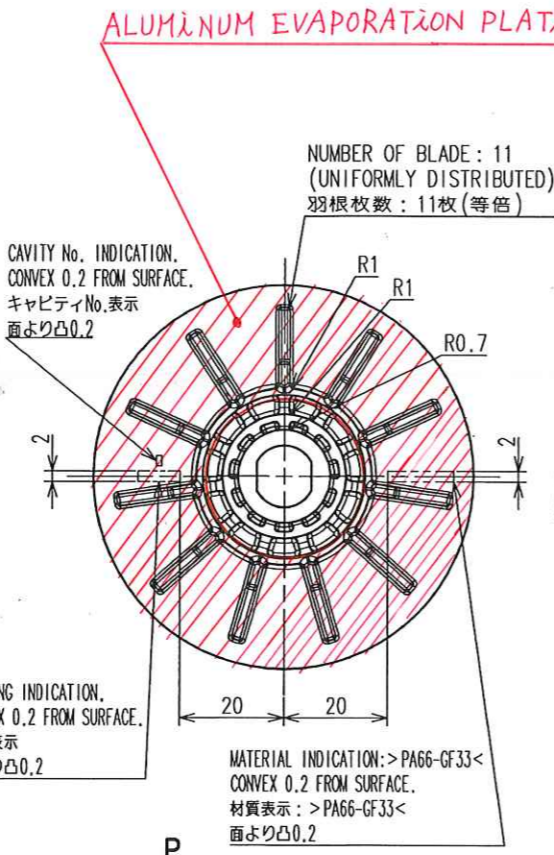
NOMINAL DIMENSIONS 呼び寸法区分	GENERAL PERMISSIBLE VALUES 普通許容差
≤10	0.39
10<, ≤20	0.52
20<, ≤50	0.65
50<, ≤120	0.78
120<, ≤200	0.91
200<	1.04

GENERAL TOLERANCES FOR MOLDINGS  
モールド品の普通許容差  
DESIGN KES 設計0103  
UNIT 単位: mm

TABLE 4. GENERAL TOLERANCES FOR ANGLES  
表4. 角度の普通許容差

NOMINAL ANGLE 呼び角度区分	GENERAL TOLERANCES 普通許容差
<4°	+2.6°
4° ≤	±2.6°

- 注記
- アンバランス量は外用にて50mg以下のこと。
  - 羽根部の抜き勾配は1°とする。
  - 指示無き場合はR0.5とする。
  - φ12内径部にウェルドラインがないこと。
  - 再生材は使用しないこと。
  - 各部の寸法は20°Cのときの値とする。
  - 普通許容差は、表1~表4による。
  - 図1に示す荷重試験を行ない、荷重Pで破壊しないこと。使用する治具は下記による。  
受け治具: 治具No. C337380の上から4段目を使用のこと。  
押し治具: 治具No. C421752-2を使用のこと。  
試験個数は、5個とする。
  - 成形時の条件は、下記による。  
材料の乾燥条件:  
シリンダ温度 (ノズル部):  
成形機:  
10. 納入ロット毎に、指定のモールド成形条件表1 表票No. (T)H61023または (T)H61024を添付すること。



見積  
22.4.19  
用済後返!

設7  
22.4.19  
長沼

QTY 数量	ITEM 品番	DWG.No. 図番	MATL.CODE 材質	NAME OF PART 部品名	MATL. SPEC 仕様	COLOR 色	COLOR NUMBER 色番号
1	DUPONT	ZYTEL 70G33L NC010	NATURAL	ナチュラル			

① is UL report description or requirement.  
①はULレポート記載又は要求事項

規格レポート記載部品 \$  
Parts for standard report

QTY 数量	ITEM 品番	DWG.No. 図番	MATL.CODE 材質	NAME OF PART 部品名	MATL. SPEC 仕様	MATL. SIZE 素材寸法	MATL. MASS 素材質量	SHOP 部署	CC 承認	FIN 仕上げ	WASS 加工	S 検査	REM. 備考
1	FAN		PA66-GF33	FAN		2440	3G						

WORK 作業  
DWN 製図  
CHKD 確認  
APPD 承認

発注仕様書番号 SPEC. NO.  
#

PS 品名 TITLE  
\$FAN  
\$ファン

入庫 REG  
22.02.23  
22.02.23  
22.02.23

図配 22.2.23  
庫

縮尺 SCALE  
1:1

CLASS CODE 部品コード

図番 DWG. No.  
ACBAC228714